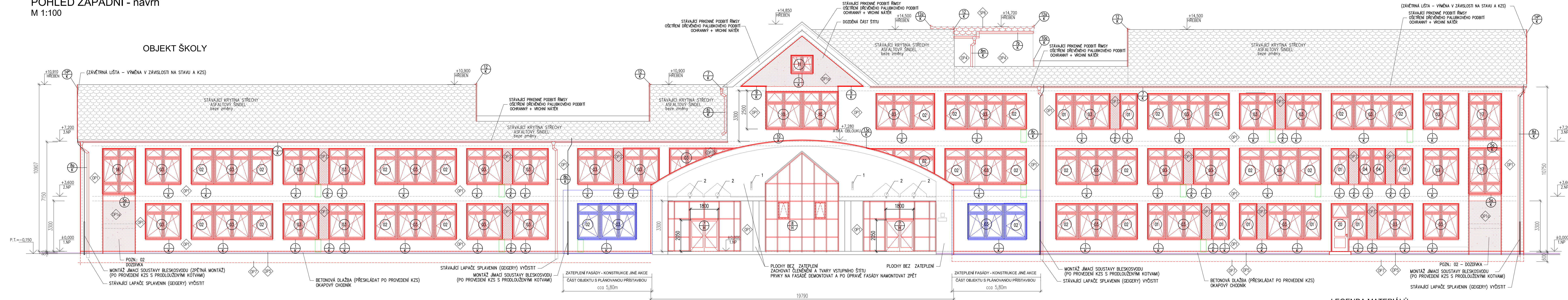


Zateplení budovy ZŠ Bruntál, Okružní
SO-01 OBJEKT ŠKOLY - PAVILON UČEBEN
POHLED ZÁPADNÍ - návrh
M 1:100

OBJEKT ŠKOLY



LEGENDA MATERIÁLŮ:

- STÁVAJÍCÍ KONSTRUKCE – BEZE ZMĚNY
- STÁVAJÍCÍ KONSTRUKCE – BEZE ZMĚNY
STŘEŠNÍ KRYTINA Z ASFALTOVÝCH SKLÁDANÝCH ŠABLON TYPU BONSKÝ ŠINDEL
- NOVÉ KONSTRUKCE
ZATEPLENÉ VŠECH OBVODOVÝCH KONSTRUKCÍ V SYSTÉMU ETICS
- NOVÉ KONSTRUKCE
VÝZDÍVKY OBVODOVÉHO PLÁŠTĚ SE ZATEPLENÍM V SYSTÉMU ETICS
- NOVÉ KONSTRUKCE
STŘEŠNÍ KRYTINA Z ASFALTOVÝCH SKLÁDANÝCH ŠABLON TYPU BONSKÝ ŠINDEL
- NOVÉ KONSTRUKCE
VÝSTUPKY JEDNOTEK VZDUCHOTECHNIKY

POPIS STAVEBNÍCH ÚPRAV

- DEMONTÁŽ STÁVAJÍCÍCH VÝPLNÍ OKENNÍCH OTVORŮ A MONTÁŽ NOVÝCH.
MATERIÁL: OKNA – RÁMY PLASTOVÉ + IZOLAČNÍ TROJSKLO
PROSKLENÉ STĚNY – RÁMY HLINÍKOVÝ FASÁDNÍ SYSTÉM + IZOLAČNÍ TROJSKLO
PROSKLENÍ SVĚTLÍKU V ZÁDVEŘÍ – ZASKLENÍ IZOLAČNÍ TROJSKLEM
VNĚJŠÍ VCHODOVÉ DVEŘE – V AL SYSTÉMU S IZOLAČNÍM DVOJSKLEM
- ZATEPLENÍ FASÁDY CERTIFIKOVANÝM KONTAKTNÍM ZATEPLOVACÍM SYSTÉMEM S TEPELNOU IZOLACÍ FASÁDNÍM POLYSTYREMEM EPS-G (ŠEDÝ) TL.160mm. FASÁDA V PROSTORU ATRIÍ BUDE ZATEPLENA V SYSTÉMU DESEK Z MV V TL. 160 mm. ZALOŽENÍ ZATEPLOVACÍHO SYSTÉMU BUDE SYSTÉMOVÉ V ÚROVNI SOKLU. OSTĚNÍ OKEN BUDE OPATŘENO TEP. IZOLACÍ V TL. MINIMÁLNĚ 50mm, DOTAŽENÉ K RÁMU OKEN.
- ZATEPLENÍ SOKLU – BUDE PROVEDENO DO ÚROVNĚ CCA 0,7m POD ÚROVEŇ PODLAHY, POD UPRAVENÝ ÚROVEŇ CCA 40–50cm TERÉN.
ZATEPLENÍ JE NAVRŽENO CERTIFIKOVANÝM KONTAKTNÍM ZATEPLOVACÍM SYSTÉMEM S TEP. IZOLACÍ EXTRUDOVANÝ (NENASÁKAVÝ) POLYSTYRENU Vhodný pro zateplení v oblasti soklu. Tloušťka tep. izolace TL=160mm.
- POVRCHOVÁ ÚPRAVA:
V PLOŠE – TENKOVŘSTVÁ FASÁDNÍ OMÍTKA PROBARVENÁ (SOUČÁST KZS)
SOKL – MOZAIKOVÁ SOKLOVÁ OMÍTKA (SOUČÁST KZS).
- OPLECHOVÁNÍ VNĚJŠÍCH PARAPETŮ BUDE Z POPLASTOVANÉHO POZINKOVANÉHO PLECHU TL. MIN 0,7 mm.
OSTATNÍ KLEMPÍŘSKÉ VÝROBKY (DEŠŤOVÉ SVODY A OKAPY, OPLECHOVÁNÍ, ZÁVĚTRNÉ LIŠTY APOD.) BUDOU TAKÉ Z POPLASTOVANÉHO BEZDRŽBOVÉHO PLECHU.
- VEŠKERÉ PRVKY UCHYCENÉ NA FASÁDĚ BUDOU PŘED STAVEBNÍ ČINNOSTÍ DEMONTOVÁNY A NA NOVOU FASÁDU ZNOVU PŘÍCHYCENY PO PROVEDENÍ KZS PŘI ZACHOVÁNÍ VZDÁLENOSTI OD LÍCE (HROMOSVOD, DEŠŤOVÉ SVODY, ANTÉNY, POPISNÉ TABULKY APOD..)
- PONECHANÉ PŮVODNÍ KLEMPÍŘSKÉ A ZÁMEČNICKÉ PRVKY OPATŘIT NÁTĚREM PROTI KOROZI.
- VSTUPNÍ ZÁPADNÍ STRANA (DO ZÁVĚTRÍ) S OBLOUKEM BUDE POUZE FASÁDNĚ OPRAVENA A SJDNOCENA S CELKOVÝM ŘEŠENÍM.

± 0,000 = 534,20 m.n.m.

ZHOTVĚTEL PD: Ing. Jiří Vician Jiráskova 2236/46, 785 01 Šternberk		RAZÍTKO:		USCHEMA s.r.o. Wolkrova 36, 787 01 Šumperk e-mail: unzeltig@uscchema.cz IČO: 277 68 180	
STUPEŇ PD: DOKUMENTACE PRO PROVEDENÍ STAVBY		HLAVNÍ INŽENÝR PROJEKTU:		KONTROLOVAL:	
OBJEDNATEL: Město Bruntál, IČ: 002 95 892 Nádražní 994/20, Bruntál, 792 01		ODPOVĚDNÝ PROJEKTANT:		VYPRACOVAL:	
MÍSTO STAVBY: Okružní 1890/38, 792 01 Bruntál k.ú. Bruntál 613169, parc. č. 4845		Ing. Jiří Vician		Ing. Jiří Vician	
ZAKÁZKA:		ZATEPLENÍ BUDOVY ZŠ BRUNTÁL, OKRUŽNÍ		ZAK. ČÍSLO: - DATUM: 02 / 2018 FORMÁT: 6x A4 MĚŘÍTKO: 1:100	
OBJEKT:		SO-01 OBJEKT ŠKOLY - PAVILON UČEBEN		ČÁST:	
ČÁST:		Architektonicko-stavební řešení		D.1.1 SO-01	
VÝKRES:		POHLED ZÁPADNÍ - návrh		ČÍSLO:	
				D.1.1 - 24	